

OPEN CAMPUS

2026中和医療専門学校

AO入試のエントリーにはオープン
キャンパス等の参加証明が必須です。

詳細はOCで!

当日参加も
大歓迎

友達・家族と
参加OK

Synergy

未来の仲間と
ジョインしよう!



Synergy (シナジー)は仲間力。中和は仲間力による自発的でワクワクできるナッジ・エデュケーションを推進しています。

2026年度 オープンキャンパス開催日程

SPECIAL = 『特別講座』開講 (裏面参照)

※悪天候などのため、プログラムの変更及び開催を中止する場合がございます。

A日程 4/25(土) AM	A日程 5/16(土) AM	B日程 SPECIAL 6/6(土) AM	A日程 6/21(日) AM
B日程 SPECIAL 7/11(土) AM	A日程 7/26(日) AM	B日程 SPECIAL 8/2(日) AM	A日程 8/8(土) AM
C日程 8/30(日) AM	A日程 9/12(土) AM	A日程 9/27(日) AM	A日程 10/10(土) AM
A日程 11/8(日) PM	A日程 12/12(土) PM	A日程 1/31(日) PM	C日程 3/20(土) PM

● = A日程 ● = B日程 ● = C日程

A・B・C日程でそれぞれ内容が異なります

A日程の体験授業は
マッサージ・はり・きゅう・柔道整復の
いずれか1つ選択いただけます。

タイムスケジュール	AM開催				PM開催			
	9:40	10:00	11:00	12:00	12:45	13:00	14:00	15:00
A日程	受付	学校説明	座学授業	体験授業	受付	学校説明	座学授業	体験授業
B日程		キャンパスツアー		座談会・個別相談		キャンパスツアー		座談会・個別相談
C日程				個別相談				個別相談

※ABC共通 ※AC共通

トレーニングの専門家
「JATI認定トレーニング
指導者資格」養成校



予約特典

希望の体験授業へ**優先参加!**

参加特典

- 1 入学金5万円免除 (新規入学者対象)
- 2 入学検定料5,000円減額
- 3 過去入試問題集を進呈
- 4 中和オリジナルバッグ進呈



オープンキャンパスの
参加はこちらから



3回限定!

特別講座



6/6(土) AM 10:00~

アロママッサージ講座

講師 加藤 由衣 先生

- ・中和医療専門学校 非常勤講師
- ・ゆい治療院 代表

東洋医学からみた体質診断と体質別のエッセンシャルオイルを使ったアロマセラピー体験講座です。エッセンシャルオイルの香り選びやオイルマッサージをご紹介します。香りで癒され、心身が整う体験をぜひ!



7/11(土) AM 10:00~

スポーツトレーナー講座

講師 森 克実 先生

- ・中和医療専門学校卒業
- ・中和医療専門学校 サブスペ講座講師
- ・般若堂接骨院/信実院 院長
- ・G5 SPORTS 代表取締役

現在、G5 SPORTでは小学生からプロスポーツ選手まで幅広くトレーニング指導を行っています。選手が効果的なトレーニング方法を修得することにより、パフォーマンスの向上はもちろん怪我の予防にもなります。今回の講座ではプロスポーツ選手にも行っているトレーニングの実施方法などをご紹介します。



8/2(日) AM 10:00~

美容鍼灸講座

講師 北條 裕子 先生

- ・中和医療専門学校卒業
- ・めぐり治療院 代表

“やってみたい”という方が増えている美容鍼灸の講座です。肌も表情もイキイキと、その人本来の美しさを引き出す美容鍼灸。当日はデモンストレーションを交えてご紹介します。

ナイトオープンキャンパス

開催時間 18:30~20:00 (受付は18:00~)

内容 キャンパスツアー、学校説明、個別相談(希望者のみ)

※本校HPより参加申込みできます。完全予約制となります。

平日開催!

4月	30日(木)	10月	7日(水)	26日(月)
5月	20日(水)	11月	12日(木)	27日(金)
6月	16日(火)	12月	7日(月)	22日(火)
7月	3日(金) 13日(月)	1月	14日(木)	
8月	6日(木)	2月	10日(水)	
9月	8日(火) 28日(月)			

個別相談 (来校対面・オンライン)

「オープンキャンパスに参加したいけど、日程の都合が付かない」という方は、個別相談をご利用ください。来校対面とオンライン、二つのスタイルからお選びいただけます。来校対面の希望者の方は、お気軽に学校事務局へお電話にてお申し込み下さい。

本校事務局

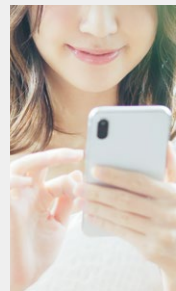
TEL 0587-23-5235

オンラインでのお申し込み方法

以下の内容を入力し、メールにて送信! ※後日、お申込内容の確認メールを送らせていただきます。

1	お名前	4	生年月日
2	ご住所	5	志望学科
3	電話番号	6	希望日時

※基本、平日(月~金)15~17時の間の約1時間程度となります。その他の時間帯をご希望の場合はご相談ください。



お申込み先 toiawase-1@chuwa.ac.jp

● 当社がご預かり致しました個人情報は、入試に関わる業務目的以外には使用致しません。● インターネット環境について: カメラ・マイク付きのPC、スマートフォン、タブレット端末等から接続していただきます。資料映像などを用いますので、画面の大きなPC環境を推奨いたします。

厚生労働大臣認定・愛知県知事認定・指定 学校法人 葛谷学園

中和医療専門学校
Chuva Professional Training College of Medical Care
(公社)東洋療法学校協会・(公社)全国柔道整復学校協会加盟校

文部科学大臣認定 職業実践専門課程

あん摩マッサージ指圧、はり、きゅう科(本科)
はり、きゅう科(専科)
柔道整復科(柔整科)

〒492-8251 愛知県稲沢市東緑町1-1-81
TEL 0587-23-5235 FAX 0587-23-5237

www.chuwa.ac.jp

WEBサイトはこちら

